



智能探照灯 使用说明书

设备使用前，请仔细阅读本手册并妥善保存以备日后参考

版权

本手册版权属于受到法律保护并保留所有的权利，任何部分的文档包含电子文档未经书面许可不得复制，转印或者发表。

商标

所有的商标，硬件或者软件的使用手册所有权都归属于我司。

义务

所有的注意点都在本说明内告知，如果您发现任何错误或者其他情况，请您与我司联系，我们保留对本手册由于印刷或者技术差错进行修改的权利，届时恕不另行通知。

目录

1.概述.....	4
1.1.使用环境条件及工作条件.....	4
1.2.安全.....	5
2.安装说明及操作步骤.....	5
2.1.安装说明.....	5
2.2.操作说明.....	7
2.3 安装方式.....	9
3.注意事项.....	9
4.质保服务.....	9

1、概述

智能探照灯，是我司根据武警科技强勤对夜间灯光照明以及看守巡视的需求，所研发设计的。它不仅使用寿命长，照射距离远，还亮度高，近距离内照射，能达到瞬间强光致盲，强光致眩的效果，是夜间看守，安防必不可少。智能探照灯可与周界的报警系统联动，在突发情况时，报警器报警，智能探照灯收到信号迅速转到该区域，给予值守人员照明指示，并发出强光，照射入侵目标，使其出现短暂失眠，丧失行动能力。智能探照灯，还具有预置位、看守位、定点巡航，自动巡航，无极调速等功能，可满足不同场合的需求，操作简单易懂，推出后，受到广大客户的一致认可。

1.1 使用环境条件及工作条件

- (1) 环境温度：常规版：-10℃至+45℃；低温版：-30℃至+45℃
- (2) 工作温度：常规版：-10℃至+45℃；低温版：-30℃至+45℃
- (3) 电源输入直流 DC24V（电压范围 12 ~ 24V）；
- (4) 电源输入交流 AC220V（电压范围 200V ~ 260V）；

1.2 安全

- (1) 探照灯户外使用必须接地，须安装在有避雷措施的环境下。
- (2) 直流供电款的电源正负极不可接反。

2、安装说明及操作步骤

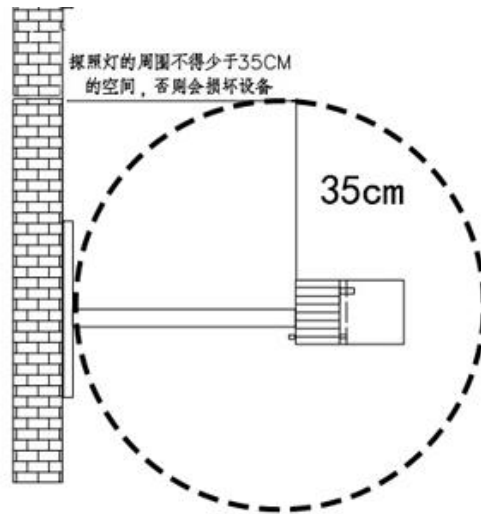
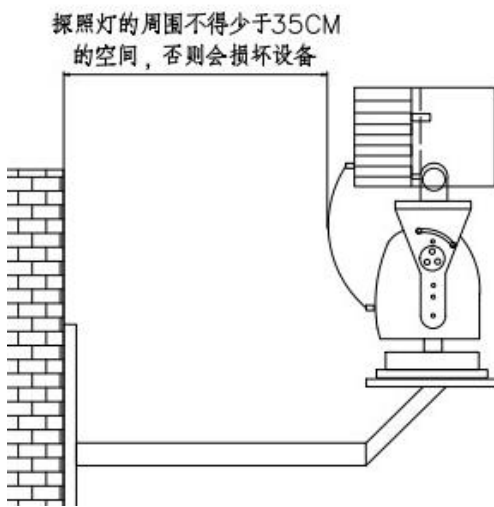
2.1 安装说明





注意：

1. 水平限位器：灯具可在水平355° 范围内来回旋转；设置步骤：只需松动其中一颗限位器将其拨到所需范围位置再固定好即可。
2. 该型号灯具，垂直旋转范围为固定范围（70°）；
3. 水平限位器，不可拆卸下来，否则造成灯具故障，不在质保范围



- (1) 连接输入电缆线：交流电压款（AC220V）：1 为火线、3 为零线、6 为地线
直流电压款（DC12V/DC24V）：1 为正极、3 为负极；
- (2) 灯具通电后，设备处于待机状态，需用遥控器来调整设备，勿人为手动转动设备，会造成设备故障；
- (3) 灯具绿色插头插到底座底部插口并把黑色防水盒安好；
- (4) 请勿私自拆机/改动接线端线序，否则因此引起的故障均不予以保修
- (5) ①旋转角度调节机构②探照灯连接处③连接端口插座④固定底盘

2.3 操作说明

遥控器控制：



注意:

1. 该型号灯具，遥控器按键：左限位、右限位、看守位均为预置位定义，无其他定义；
2. 开/关按键，只控制灯开关，不影响云台工作状态（同步需定制）

遥控器按键示意图

- 1、接通电源，按下遥控器开关键，即可打开/关闭云台；
- 2、巡航键：三种巡航模式，分别为：水平方向、垂直方向、水平+垂直方向、开启后，即在设定的范围内做往复运动，旋转角度范围可通过底部调节机构设定；
- 3、调速键：三种旋转速度切换，分别是：快速、中速、慢速
- 4.四向调节：上、下、左、右四个方向调节；
- 5.预置位：
 - (1) 设置（点动模式下）：按下设置键，移动至相应位置，按下左限位，右限位，看守位，数字键 4 、 5、 6 设置相应预置位（注：设置后将替代原位置信息）
 - (2) 调用（点动模式下）：按下调用键，再按左限位，右限位，看守位，数字键 4 、 5、 6，灯具会立即转动到相应的预置位；
- 6.看守位：按设置键，通过遥控器调节灯具位置后，按看守位按键设置看守位位置；设置完成后，按调用键，再按看守位按键切换到看守位模式，通过遥控器调节灯具方向，当 10s 后无人操作后，灯具自动旋到看守位位置。

智能键盘控制:

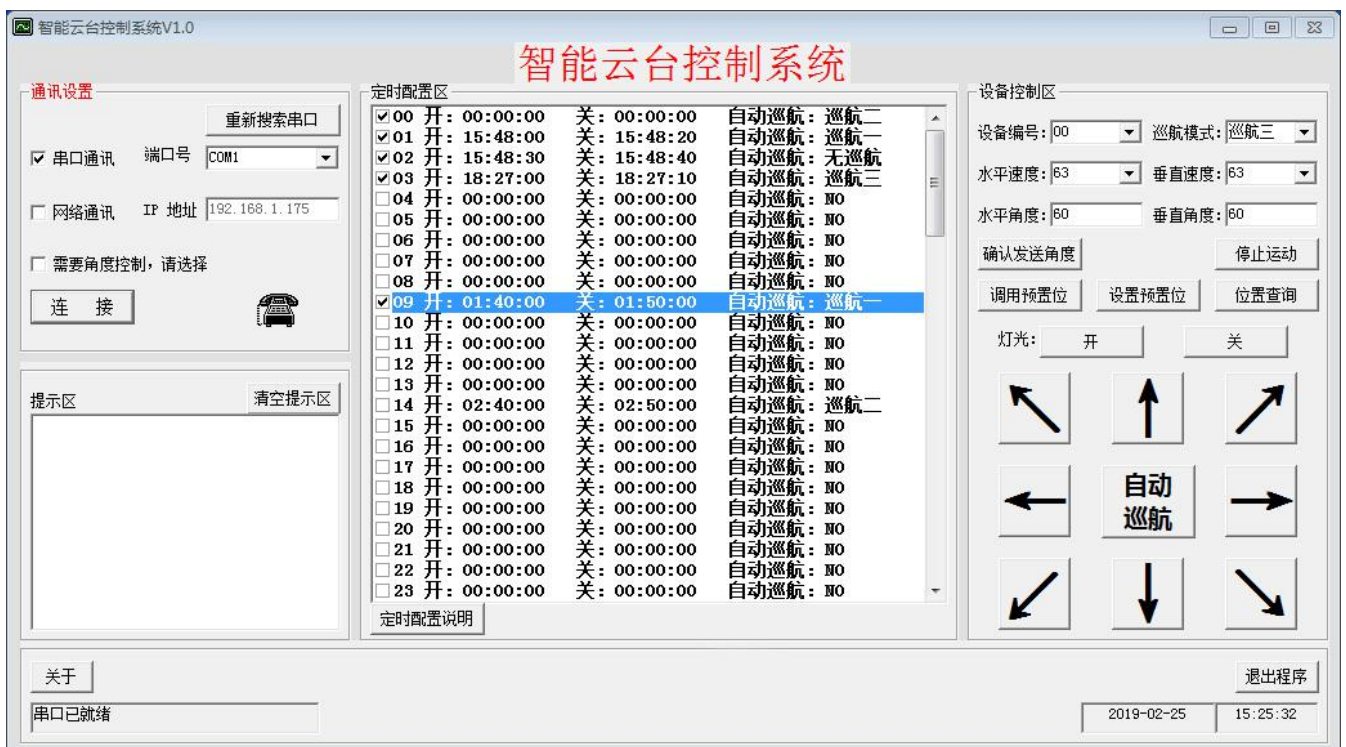
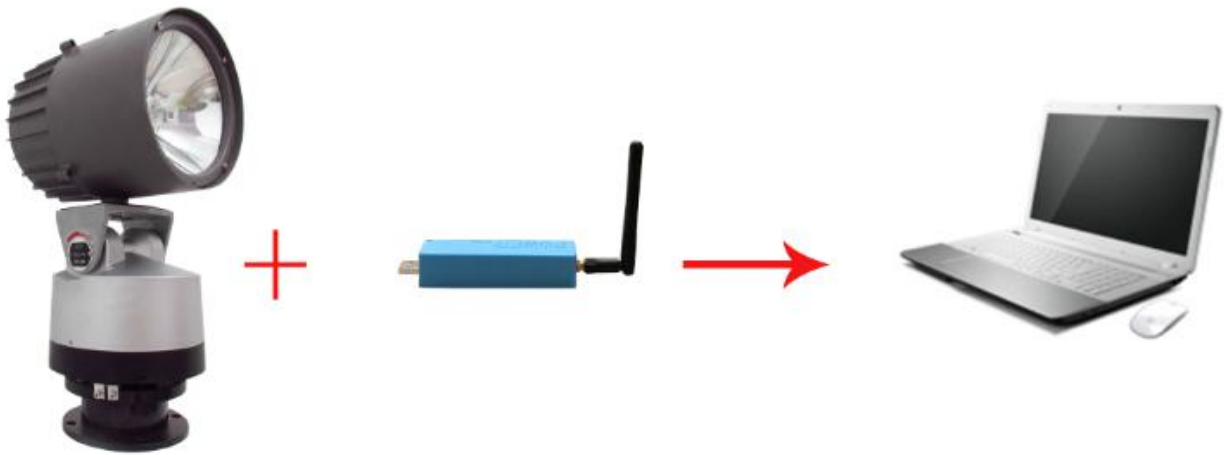
- 1、接通电源，长按键盘电源开关键，开启键盘；
- 2、按下设备开启/关闭键，开启/关闭设备；
- 3、预置位功能
 - (1) 设置（点动模式下）：移动至相应位置，按下设置键，按下数字键 1-9 号设置相应预置位（注：设置后将替代原位置信息）
 - (2) 调用（点动模式下）：按下调用键，再按数字键，灯具会立即转动到相应的预置位；
 - (3) 退出预置位功能：设置键与调用键同时按下即可退出
- 4、自动巡航键：五种巡航模式，分别为：点动、水平+垂直巡航、水平巡航、垂直巡航、看守位；开启后，即在设定的范围内做往复运动。



- 5、无极调速功能：水平、垂直方向均可实现无极调速，摇杆按压幅度越大，旋转速度越快。
- 6、看守位（预置位 9）：点动模式下，调整到位置后，按设置，再按看守位按键设置看守位位置；设置完成后，当设备断电在通电，设备完成自检后，会自动旋到看守位位置。
- 7、地址修改：智能键盘可分别控制 10 台设备，Ad 分别是：00-09（出厂模式默认为：00）；
- 设置步骤：（1）连接好灯具并通电，开启键盘及灯具如下图所示；
- （2）按下数字 1-9 任意数字，按压键盘摇杆往任意方向不动；
- （3）按一下遥控器电源开关键；
- （4）左右按压一下摇杆，看看灯具是否能控制，如可以则设置成功，否则重复上述操作。



上位机软件控制：



- 1、连接设备，选择串口通讯，选择对应端口号；
- 2、点击连接，即可操作
- 3、定时配置区：可设定设备开启和关闭的时间以及工作模式；
- 4、设备控制区，可控制设备灯开关，以及方向，旋转速度，巡航模式；
- 5、自动巡航功能：巡航模式一：垂直巡航；巡航模式二：水平巡航；巡航模式三：水平+垂直巡航
- 6、预置位设定与调用：可根据场地使用情况设定重点看守位置作为预置位，可设置 8 组预置位。

2.3 安装方式



水平安装（标配）



垂直安装（选配）



横杆安装（选配）



竖杆安装（选配）



垂直支架安装（选配）



横杆支架安装（选配）



竖杆支架安装（选配）

3.注意事项

- 1、本产品人性化设计，无需暴力拆装。
- 2、产品内部有 23000V 高压，灯头前部为可拆卸设计，灯头后部切勿拆卸。
- 3、光源属于耗品，可自行更换。更换光源时请确保已断开电源。
- 4、光源更换步骤如下：
 - (1)卸下灯头前部四颗固定螺钉，取出灯头部分。
 - (2)轻柔拔出光源与电源板连接端口。
 - (3)卸下光源固定卡簧。
 - (4)取出光源，更换后按步骤装回。
- 5、反光杯注意事项：

不能用手直接接触光杯，防止光杯被污染，安装时需戴上干净的手套。
- 6、本产品支持热启动（即关即开），光源冷态时启动，建议大于 2 分钟后再关灯。减少开关次数，可有效延长光源使用寿命。
- 7、启动后，可 24 小时连续作业，无需中途关闭冷却。

4.质保服务

- 1、保用期限：整机保修 1 年（从购买之日起）
- 2、正常情况下产品部分损坏，本公司提供免费的维修服务，因产品已经使用，本公司只免费提供产品在功能性维修处理，不能提供免费的外观维修及配件换新处理。
- 3、产品出现以下情况时保修失效：
 - (1)超出产品的保修期限的；
 - (2)产品非正确安装及使用,非正确的储存；
 - (3)产品受到未经授权的拆装或改动,未经授权人员的修理等；
 - (4)产品使用过后发生外观脏污、变色、老化即光衰、色衰等现象；
 - (5)产品在正确使用情况下而造成的自然磨损；
 - (6)产品灯具及光源玻壳破裂的；
 - (7)因不可抗力所造成损坏的。
- 4、保修期返修运费双方承担一半，即各自发出运费。
- 5、返修时请先致电确认，确认返回后，请附一张字条标注清楚您的收件信息及订单详情。



广西星烁照明工程有限公司

地 址：广西南宁兴宁区南梧路318号

电话：0771-2865980

传真：0771-2865980

客服热线：18577621987

网址：<http://www.sinso.net>

版本：V20.1